

HOFMEISTER

Gussasphalt



Gussasphalt und Abdichtung

Kompetent. Kostenoptimiert. Bundesweit.



HOFMEISTER Gussasphalt GmbH & Co. KG

Ihre Experten, wenn es um Gussasphalt und Abdichtungstechnik geht.

Hervorgegangen aus einem Dachdeckerbetrieb, der 1862 in Herford gegründet wurde, blicken wir heute auf die erfolgreiche Ausführung von jährlich über 200 Bauprojekten in ganz Deutschland zurück.

Die vier Geschäftsfelder der HOFMEISTER Gussasphalt GmbH & Co. KG:

- Gussasphaltestriche und geschliffene Terrazzo-Gussasphaltböden
- Parkflächenabdichtungen
- Ingenieurbauten und Bauwerksabdichtungen
- Fräsarbeiten und Straßenunterhaltung

Abgerundet wird das Angebot durch Reparaturen und Wartungen. Ganz gleich, wo sie unsere Leistungen in Anspruch nehmen, stets können Sie sich auf erstklassige Qualität und fachliche Kompetenz verlassen.

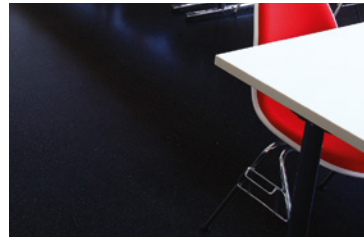
Wir begleiten Sie in allen Phasen Ihres Projekts. Schon in der Planung werden Sie umfassend unterstützt und auch nach der eigentlichen Erstellung sind wir für Sie da.

Sicherheit, Zuverlässigkeit, Qualität und Haltbarkeit stehen für uns an erster Stelle. Wir bieten Ihnen komplette Lösungen, die sich durch beste Qualität bei gleichzeitiger Kostensicherheit auszeichnen.

Für die Entwicklung und Durchführung dieser Ideen steht Ihnen ein Team von über 80 kompetenten Mitarbeitern zur Verfügung. Dieses umfasst u.a. Ingenieure, Kundenberater, Bauleiter und Kolonnenführer.

Alle Mitarbeiter werden kontinuierlich von uns geschult und sind damit auf dem neuesten Stand der Gussasphalt- und Abdichtungstechnik. Mit der betriebseigenen Ausbildung zum Asphaltbauer denken wir auch hier an Ihre und unsere Zukunft.





HOFMEISTER **Gussasphalt**

*Lösungen, die gleich in mehrfacher Hinsicht überzeugen.
Das ist der Anspruch, den mein Mitarbeiter-Team und ich haben,
wenn wir für Sie da sind.*

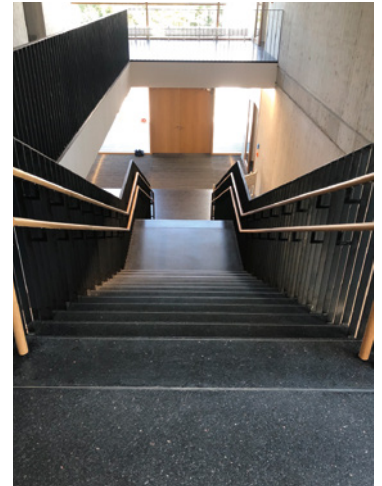
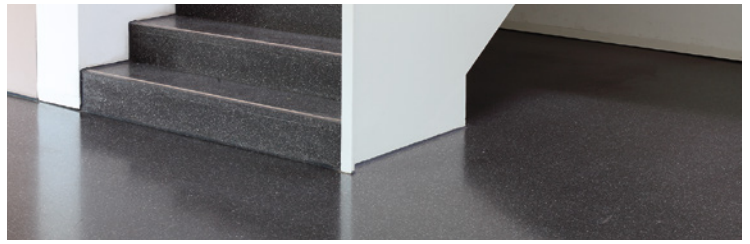
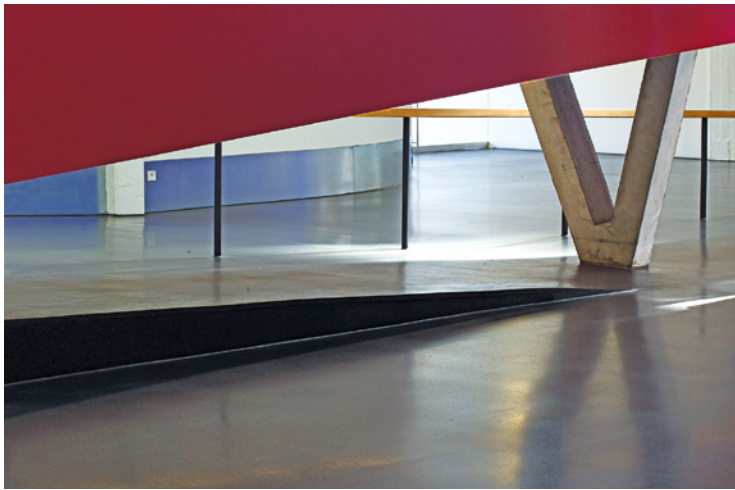
*Dazu gehört für uns eine professionelle Vorbereitung und eine
Durchführung, die bei der Qualität keinerlei Abstriche macht.*

*Und ganz wichtig: Stets behalten wir die Kosten im Blick,
damit Sie optimale Planungssicherheit haben.*

*Diesen Anspruch stellen wir auch gerne bei Ihnen unter Beweis.
Wir freuen uns auf Ihre Herausforderung!*

Ralf Hofmeister, Geschäftsführer





Auf unser Know-how ist Verlass

Alle Bereiche der Gussasphalt- und Abdichtungstechnik werden durch unsere vier Geschäftsfelder abgedeckt.

Gussasphaltestriche

Gussasphalt ist ein hohlraumfreies und dichtes Gemisch aus Gesteinskörnungen und Bitumen, welches individuell abgestimmt werden kann. Er kann somit bei den verschiedensten Anwendungen zum Einsatz kommen.

Gussasphalt gibt es in unterschiedlichen Härteklassen. Er ist wasserdicht, fußwarm, schallabsorbierend, dampfdicht und bringt keine zusätzliche Feuchtigkeit ins Gebäude. Bereits nach etwa vier Stunden kann eine nachfolgende Nutzung erfolgen.

HOFMEISTER Gussasphalt ist geeignet ...

- für Wohnräume
- für Geschäftshäuser
- für Industriebetriebe
- zur Wärme- und Trittschalldämmung

Als HOFMEISTER TERRAZZO wird Gussasphalt mit einer fertigen Oberfläche hergestellt.

HOFMEISTER
TERRAZZO

Für besondere Einsatzbereiche bietet sich die Verwendung von Farbasphalt an.

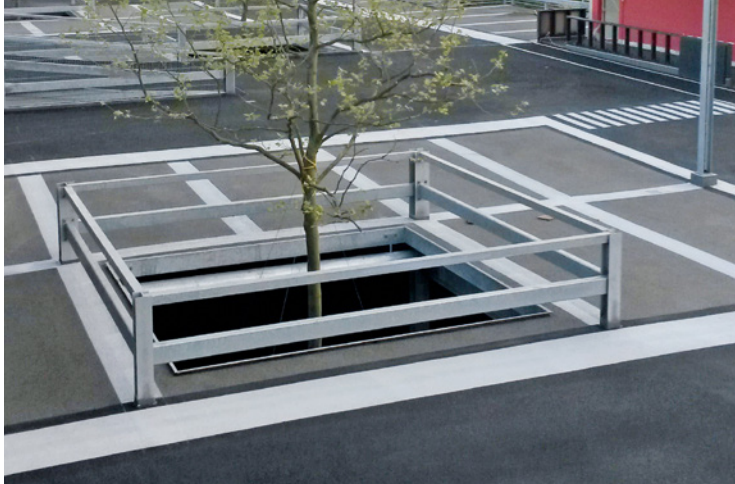
Ingenieurbauten und Bauwerksabdichtungen

Gussasphalt ist die optimale Schutz- und Deckschicht von Brücken und anderen Ingenieurbauten. Er garantiert eine jahrzehntelange Abdichtung und entspricht den neuesten Regelwerken:

- Abdichtung und Gussasphalt nach ZTV-ING
- Bauwerksabdichtungen nach DIN 18531-18534
- Gussasphalt in WHG-Anlagen.

Der Gussasphalteinbau erfolgt von Hand oder maschinell.





Parkflächenabdichtungen

Bei stark befahrenen Flächen bietet Gussasphalt entscheidende Vorteile. Er ist besonders verschleißfest und wirtschaftlich und kann auch in großen Flächen fugenlos verlegt werden. Schnelle Möglichkeiten der Instandsetzung sowie Unempfindlichkeit gegen Wasser und Tausalz und eine hohe Abriebfestigkeit sind weitere Vorteile.

HOFMEISTER CLARA® mit seiner neuartigen, hellen Optik verbessert das Sicherheitsempfinden in dunklen Bereichen, verringert die thermische Belastung bei starker Sonneneinstrahlung und kann für eine optische Trennung von Flächen gut kombiniert werden.

HOFMEISTER CLARA®

Gussasphalt ist sowohl für Parkdecks und Parkhäuser als auch für Tiefgaragen geeignet. Die Wirtschaftlichkeit des Systems zeigt sich in den günstigeren Life-Cycle-Kosten gegenüber anderen Ausführungsalternativen.

Zusätzlich bieten wir Ihnen mit HOFMEISTER ISO-PARK auch eine Möglichkeit, Parkdächer abzudichten und gleichzeitig zu dämmen.

HOFMEISTER ISO-PARK

www.iso-park.de

Fräsarbeiten / Straßenunterhaltung

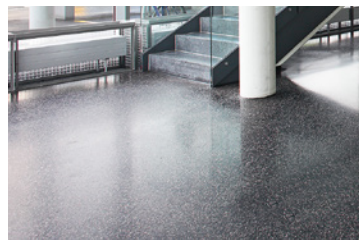
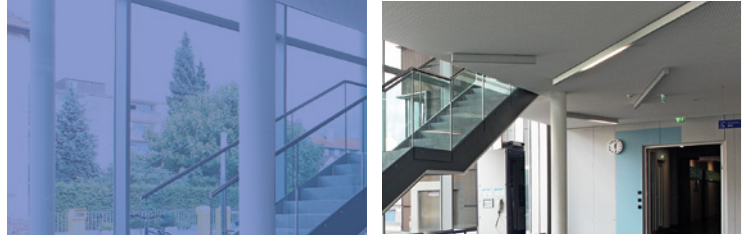
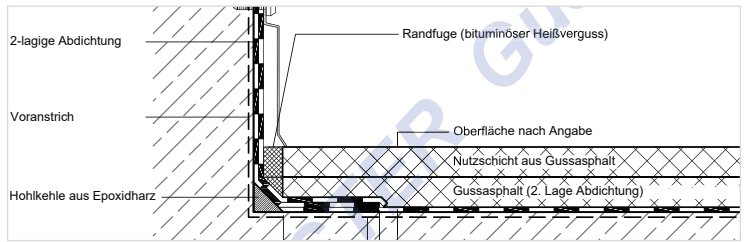
Reparaturen mit Gussasphalt und Fräsarbeiten runden unser Leistungsspektrum ab:

- Instandsetzungsarbeiten und Reparaturen sowie Wartungen an Parkflächen
- Straßenreparaturen im öffentlichen Bereich
- Auffräsen von Aufbrüchen
- Reparatur von jeglichen Flächen mit Gussasphalt
- Bituminöser Fugenverguss



Bestes Material und vielseitig in der Anwendung

- Estriche nach DIN 18560
- Abdichtung in Verbindung mit Gussasphalt nach DIN 18531-18534
- Wurzelschutzschicht nach FLL-Richtlinie
- Deckschicht im Straßenbau nach DIN 18317
- Gussasphalt auf Ingenieurbauwerken nach ZTV-ING
- Flüssigkeitsundurchlässiger Belag in WHG Anlagen



Wir planen für den Erfolg Ihres Projektes

Unsere langjährige Erfahrung gibt Ihnen Sicherheit.



Planungsphase

Die Basis für jedes erfolgreiche Projekt ist eine solide und gründliche Planung. Bereits in dieser ersten Phase profitieren Sie von der langjährigen Erfahrung, die wir als erfolgreiches Unternehmen für Gussasphalt- und Abdichtungsarbeiten bei unterschiedlichsten Projekten gesammelt haben.

Nach einer ausführlichen Beratung erarbeiten wir eine spezifische Gefälleplanung sowie die genaue Detailentwicklung.

Entscheidende Bestandteile dieser Phase sind auch die konkrete Termin- und Kostenplanung. Beides gibt Ihnen die Sicherheit, dass Ihr Projekt zum avisierten Termin und im definierten finanziellen Rahmen realisiert wird.

Das bedeutet für Sie:

- Optimierung der Planung
- Durchgängiges Projektmanagement
- Zeitersparnis
- Kompetente Beratung und Begleitung



Durchführungsphase

Auf die Planung folgt die konkrete Umsetzung. Hier stehen für uns Termintreue und fachlich einwandfreie Ausführung an erster Stelle.

Damit Sie sich auf eine reibungslose Zusammenarbeit verlassen können, beschäftigen wir mehrere Arbeitsteams, die deutschlandweit im Einsatz sind. Mit einer eigenen Baustellenleitung vor Ort und einer Baustellenorganisation, die alle anfallenden Arbeiten erfahren und professionell umsetzt, garantieren wir eine exakte und zielgenaue Ausführung. Dabei setzen wir auf unsere eigene LKW- und Asphaltkocherflotte und die eigenen Baugeräte.

Bei HOFMEISTER Gussasphalt erhalten Sie alle Leistungen aus einer Hand - das sichert Ihnen Qualität auf höchstem Niveau.

Unterhaltungsphase

Auch nach der erfolgreich abgeschlossenen Durchführungsphase sind wir weiterhin mit unserer langjährigen Kompetenz und unserem umfangreichen Service für Sie da. Durch diese Betreuung gewährleisten wir Ihnen eine erhöhte Funktionsfähigkeit im laufenden Betrieb.

Optimierte Vorsorgekonzepte sorgen dafür, dass nötiger Reparaturaufwand für Sie und uns begrenzt bleibt. Selbstverständlich beraten und unterstützen wir Sie in dieser Phase langfristig, sodass Sie sich dauerhaft auf unsere Kompetenz verlassen können.

Umfassender und vorausschauender Service

Das ist der Unterschied, der uns als Ihr Partner auszeichnet.

Das bedeutet für Sie:

- Fristgerechte Übergabe
- Reibungslose Zusammenarbeit
- Störungsvermeidung im Bauablauf
- Einhaltung des Budgets

Das bedeutet für Sie:

- Langer Werterhalt des Objekts
- Wirtschaftlichkeit auch in der Zukunft
- Hohe visuelle Anmutung
- Langfristige, effektive Zusammenarbeit



HOFMEISTER

Gussasphalt

Wir von HOFMEISTER Gussasphalt freuen uns sehr auf Ihren Anruf oder Ihre E-Mail.

Ihre Ansprechpartner beraten Sie gern und stellen Ihnen ein individuelles Angebot zusammen.

Ihr HOFMEISTER Gussasphalt Team

HOFMEISTER

CLARA®

HOFMEISTER

TERRAZZO

HOFMEISTER

ISO-PARK

HOFMEISTER Gussasphalt GmbH & Co. KG

Büro Herford

Hohe Warth 23
32052 Herford

Tel. 05221 996990
Fax 05221 996910

E-Mail: zentrale@hofmeister-asphalt.de
Web: www.hofmeister-asphalt.de

Büro Unterschleißheim

Robert-Bosch-Straße 2
85716 Unterschleißheim

Tel. 089 13014880

BAUINDUSTRIE
Nordrhein-Westfalen



Mitglied der



Beratungsstelle für
Gussasphaltanwendung e.V.

Gussasphalt und Abdichtung

Kompetent. Kostenoptimiert. Bundesweit.